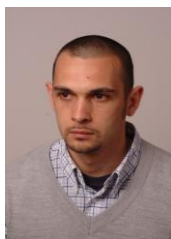




Curriculum vitae Europass



Informații personale

Nume / Prenume **CAMEN DORIN**
Adresă(e) **STR.GĂRII, NR. 34, SC.B, ET.1, AP.4, LOC. GURAHONT, JUD. ARAD**
Telefon(oane) 0256-424232 | mobil | 0729804714
Fax(uri) 0256-424232
E-mail(uri) camendorin@yahoo.com
Naționalitate(-tăți) româna
Data nașterii 23 martie 1979
Sex masculin

Experiența profesională

Perioada	2011 - prezent
Funcția sau postul ocupat	Sef de lucrari
Activități și responsabilități principale	Activitate didactica si de cercetare
Numele și adresa angajatorului	Universitatea de Științe Agricole și Medicina Veterinara a Banatului din Timișoara, Calea Aradului nr.119, Timișoara, cod 300645
Perioada	2007 - 2011
Funcția sau postul ocupat	Asistent universitar
Activități și responsabilități principale	Activitate didactica si de cercetare
Numele și adresa angajatorului	Universitatea de Științe Agricole și Medicina Veterinara a Banatului din Timișoara, Calea Aradului nr.119, Timișoara, cod 300645
Tipul activității sau sectorul de activitate	Învățământ superior
Perioada	2003-2007
Funcția sau postul ocupat	Doctorand cu frecvență
Activități și responsabilități principale	Activitate de cercetare științifică

Numele și adresa angajatorului	Universitatea de Științe Agricole și Medicina Veterinara a Banatului din Timișoara, Calea Aradului nr.119, Timișoara, cod 300645
Tipul activității sau sectorul de activitate	Cercetare și învățământ superior
Perioada	2005-2006
Funcția sau postul ocupat	Junior researcher
Activități și responsabilități principale	Activitate de cercetare științifică
Numele și adresa angajatorului	Universitatea din Szeged, Ungaria, Departamentul de Fiziologie vegetală
Tipul activității sau sectorul de activitate	Învățământ superior

Educație și formare

Perioada	2003- 2008
Calificarea / diploma obținută	Doctor în Horticultură
Disciplinele principale studiate / competențe profesionale dobândite	Cunoștințe în domeniul horticulturii, respectiv genetică și ameliorare, biotehnologi, biochimie
Numele și tipul instituției de învățământ / furnizorului de formare	Universitatea de Științe Agricole și Medicina Veterinara a Banatului din Timișoara
Perioada	2003- 2008
Calificarea / diploma obținută	Diploma de Master
Disciplinele principale studiate / competențe profesionale dobândite	Manipulare genetică la plante, Fiziologie vegetală, Biotehnologii
Numele și tipul instituției de învățământ / furnizorului de formare	Universitatea de Științe Agricole și Medicina Veterinara a Banatului din Timișoara
Perioada	2002
Calificarea / diploma obținută	Curs postuniversitar - Realizări și perspective în biologie
Disciplinele principale studiate / competențe profesionale dobândite	Manipulare genetică la plante, Fiziologie vegetală, Biotehnologii
Numele și tipul instituției de învățământ / furnizorului de formare	Universitatea de Științe Agricole și Medicina Veterinara a Banatului din Timișoara
Perioada	2003
Calificarea / diploma obținută	Curs postuniversitar – Realizări și perspective în biologia moleculara
Disciplinele principale studiate / competențe profesionale dobândite	Manipulare genetică la plante, Biotehnologii
Numele și tipul instituției de învățământ / furnizorului de formare	Universitatea de Științe Agricole și Medicina Veterinara a Banatului din Timișoara
Perioada	2004
Calificarea / diploma obținută	Curs postuniversitar - Biotehnologiile moderne și biosecuritatea
Disciplinele principale studiate / competențe profesionale dobândite	Manipulare genetică la plante, Fiziologie vegetală, Biotehnologii

Numele și tipul instituției de învățământ / furnizorului de formare

Universitatea de Științe Agricole și Medicina Veterinara a Banatului din Timișoara

Perioada

1998 - 2003

Calificarea / diploma obținută

Inginer diplomat

Disciplinele principale studiate / competențe profesionale dobândite

Horticultura, Inginerie genetică

Numele și tipul instituției de învățământ / furnizorului de formare

Universitatea de Științe Agricole și Medicina Veterinara a Banatului din Timișoara

Limba(i) maternă(e)

Română

Limba(i) străină(e) cunoscută(e)

Autoevaluare

Nivel european (*)

Limba Engleză

Limba Franceză

Înțelegere				Vorbire				Scriere	
Ascultare		Citire		Participare la conversație		Discurs oral		Exprimare scrisă	
B2	Utilizator independent	B2	Utilizator independent	B2	Utilizator independent	B2	Utilizator independent	B2	Utilizator independent
B2	Utilizator independent	B2	Utilizator independent	B2	Utilizator independent	B2	Utilizator independent	B2	Utilizator independent

(*) [Nivelul Cadrului European Comun de Referință Pentru Limbi Străine](#)

Competențe și abilități sociale

Abilități de comunicare – dezvoltate în cadrul activității didactice și științifice.

Competențe și aptitudini organizatorice

Lucrez cu spirit de echipă, inspir încredere, prezint flexibilitate, particip activ la discuții, am capacitatea de a mobiliza colegii cu care colaborez, planific bine activitățile, realizez economie de timp și răspund sub presiune

Competențe și aptitudini tehnice

Capacitatea de a utiliza aparatura complexă de laborator și diferite echipamente tehnice necesare în cadrul derulării proiectelor de cercetare.

Competențe și aptitudini de utilizare a calculatorului

Operare Microsoft Windows, Microsoft Office, Navigare Internet

Informații suplimentare**MEMBRU IN ASOCIATII, COMISII, SOCIETATI:**

2007 – membru in Asociația pentru Cercetare Multidisciplinară din zona de Vest a României

2007 – membru fondator, vicepreședinte, Centrul de Consultanță și Cooperare Rurală Euroregională

2008 - membru fondator, Institutul Euroregional de Cercetari in Bioresurse Energetice de origine Vegetală

ACTIVITATE ȘTIINTIFICĂ:

- cărți publicate: 1 (coautor)
- lucrări științifice: 29 din care în străinătate 16
- contracte de cercetare: 1 coordonator și 9 colaborator

CERTIFICATE ȘI PREMII OBȚINUTE:

- Premiul Fudatiei Biotech, Timisoara, 2002

**Lista contractelor de cercetare stiintifica
Ing. CAMEN DORIN DUMITRU**

Nr. crt	Titlul	Nr/an	Director/ membru	Valoare	Beneficiar
1.	Caracterizarea morfo-biochimica și moleculară a unor genotipuri de <i>Valeriana officinalis</i> în vederea identificării genotipurilor cu producție ridicată de ulei volatil	2006	DIRECTOR	9000 RON	CNCSIS
2.	Cercetări privind fiziologia toleranței la stres osmotic a unor populații locale de <i>Phaseolus vulgaris</i> L. din zona Banatului în vederea utilizării lor în procesele de ameliorare.	2007-2008	MEMBRU	96 000 RON	Contract nr. 96 GR/11.06.2008 , nr.temă 11, cod CNCSIS 296, Tip A
3.	The founding of the	2007-2008	MEMBRU	223000	PHARE CBC RO-HU

	Centre for Consultancy and Euro-Regional Rural Co-operation (CC&EU) to improve the ecological and conventional management regarding agricultural yield quality and quantity.			EURO=9477 50ron	2005/017- 536.01.01.01.2 5
4.	Fondarea și implementarea centrului euroregional de cercetări în bioresurse energetice de origine vegetală (BIOEN).	2008-2009	MEMBRU	492 800 Euro=209440 0	PHARE CBC RO-SE 2006/018- 448.01.01.09
5.	Proiect de cercetare comun privind testarea toleranței la seceta a unor genotipuri de porumb cultivate în partea de vest a României și sud-est a Ungariei	2009-2011	MEMBRU	452 000 Euro=192100 0 ron	Hungary- Romania Cross-border Co-operation Programme 2007-2013 HURO/0801/16 7
6.	Postdoc school in the field of agriculture and veterinary medicine	2010-2013	MEMBRU	20.767.995 lei	POSDRU/8 9/1.5/S/623 71
7.	Studii doctorale pentru formare în cercetare (FOR-CE)(Doctoral research training)	2010-2013	MEMBRU	8.995.117 lei	POSDRU ID. 80127

Lista lucrărilor publicate de ing. CAMEN DORIN DUMITRU

- în reviste neindexate

Nr.crt.	TITLUL	AUTORII	LOCUL PUBLICĂRII
1.	The salinity effect considering germinative capacity and free proline content of some <i>Phaseolus vulgaris</i> L. Landraces from Banat area.	Camen D. , Dobrei Carmen, Șumălan R., Velicevici Giancarla, Moșoarcă G.	Association for Multidisciplinary Research of the West Zone of Romania, Proceedings of the IX th International Symposium "Young people and multidisciplinary research", 15-16 XI 2007, pag. 160-163, I.S.S.N. 1843-6609.

2.	The Center of Consultancy and Rural Euro-regional Cooperation – an element of information transfer between agricultural education and production.	R. Sumalan, Carmen Dobrei, S. Gaspar, D. Camen	International Scientific International “Increase of profitability and sustainability of agricultural production in trans – frontier area, PHARE CBC RO 2005/017-536.01.01.01.25, Ed.Eurobit, Timisoara, ISBN 978-973-620-392-3, pag. 7-17, 15.V.2008.
3.	Biofertilizers – viable alternative for ecological agriculture practices.	Renata Sumalan, Carmen Dobrei, D. Camen , S. Gaspar, R. Sumalan	International Scientific International “Increase of profitability and sustainability of agricultural production in trans – frontier area, PHARE CBC RO 2005/017-536.01.01.01.25, Ed.Eurobit, Timisoara, ISBN 978-973-620-392-3, pag. 87-96, 15.V.2008.
4.	Achievement and perspectives in the employment of vegetal energetic resources.	D. Camen , S. Gaspar, Renata Sumalan, Carmen Dobrei, R. Sumalan	International Scientific International “Increase of profitability and sustainability of agricultural production in trans – frontier area, PHARE CBC RO 2005/017-536.01.01.01.25, Ed.Eurobit, Timisoara, ISBN 978-973-620-392-3, pag. 97-104, 15.V.2008.
5.	Vegetable bioresources – alternative to future energy.	Radu Sumalan, Dorin Camen , Carmen Dobrei, Sorin Gaspar, Alexandru Moisuc	A VIII-a Conferinta Nationala multidisciplinara-cu participare internationala, Stiinta si Inginerie, vol. 14, ISBN 973-8130-82-4, Sebes, 30.V.2008.
6.	Biomass and bioenergy human civilization sustaining element – present and expectation.	Radu Sumalan, Dorin Camen , Carmen Dobrei, Sorin Gaspar, Renata Sumalan, Valeriu Tabara	A VIII-a Conferinta Nationala multidisciplinara-cu participare internationala, Stiinta si Inginerie, vol. 14, ISBN 973-8130-82-4, Sebes, 30.V.2008.
7.	Transformation by means of <i>A. tumefaciens</i> in some varieties of <i>Solanum tuberosum</i> using pBin 35S GUS	Camen D. , Mirela Franțescu, Nedelea G.	Cercetări științifice seria a VIII-a, Biotehnologie și Biodiversitate Facultatea de Horticultură, Timișoara, ISSN 1453-1585, 2004
8.	Preliminary studies concerning the possibility for molecular characterization of some genotypes of <i>Valeriana officinalis</i>	Camen D. , Nedelea G.	Cercetări științifice seria a IX-a, Biotehnologie și Biodiversitate Facultatea de Horticultură, Timișoara, ISSN 1453-1585, 2005
9.	Preliminary study regarding the response of some <i>Valeriana officinalis</i> genotypes at <i>in vitro</i> culture conditions	Camen D. , Nedelea G.	Cercetări științifice seria a X-a, Biotehnologie și Biodiversitate Facultatea de Horticultură, Timișoara, 2006
10.	Oxidative stress antioxidants and total antioxidant activities in vegetables	Erdei Laszlo, Csiszar Jolan, Tari Irma, Bertha Bernadette, Szepesi Agnes, Șulea Diana Corina, Lazăr A., Camen D. , Staicu Mihaela, Petolescu	Cercetări științifice seria a X-a, Horticultură – Inginerie genetică, Editura Agroprint, Timișoara ISSN 1453-1402, 2006

		Cerasela, Gabor Laura, Mihacea Sorina, Nedelea G.	
11.	Germinative response to salt stress conditions in some bean landraces from banat area	Carmen Dobrei, R. Şumălan, Astrid Lăzureanu, D. Camen , G. Moşoarcă	Lucrări științifice Agricultură Timișoara ISSN 1221 – 5279, 2007
12.	Drought effects upon proline and chlorophyll metabolism in oat cultivars (<i>Avena sativa</i> L.).	R. Sumalan, Carmen Dobrei, D. Camen , G. Mosoarca	Scientifical Papers, Faculty of Agriculture, XXXIX, Partea a II-a, p. 519-524, Editura Agroprint, Timisoara, 2007, ISSN 1221-5279., 2007

- in reviste indexate BDI

Nr.crt.	TITLUL	AUTORII	LOCUL PUBLICARII
1.	Drought effects upon proline and chlorophyll metabolism in oat cultivars (<i>Avena sativa</i> L.).	R. Sumalan, Carmen Dobrei, D. Camen , G. Mosoarca	Scientifical Papers, Faculty of Agriculture, XXXIX, Partea a II-a, p. 519-524, Editura Agroprint, Timisoara, 2007, ISSN 1221-5279.
2.	Germinative response to salt stress conditions in some bean landraces from Banat area.	Carmen Dobrei, R. Sumalan, Astrid Lazureanu, D. Camen , G. Mosoarca	Scientifical Papers, Faculty of Agriculture, XXXIX, Partea a II-a, p. 535-538, Editura Agroprint, Timisoara, 2007, ISSN 1221-5279.
3.	The influence of salt stress conditions in germinative response and proline analysis of some bean landraces from Banat area.	Dobrei Carmen, Camen D. , Şumălan R., Velicevici Giancarla	Analele Universității din Craiova, Agricultură, Montanologie, Cadastru, vol. XXXVII/A Simpozion omagial "60 ani de învățământ superior agronomic în Oltenia", pag. 571-574, ISSN 1841-8317, 22-23 XI 2007.
4.	EFFECT OF OSMOTIC STRESS ON LEAF AREA AND CLOROPHYLL CONTENT OF SOME BEAN (<i>PHASEOLUS VULGARIS</i> L.) LOCAL LANDRACES FROM BANAT AREA.	BEIŢAN CARMEN, ŞUMĂLAN R., CAMEN D. , BABĂU MARIANA, Radulov Isidora, Berbecea Adina	ANALELE UNIVERSITĂȚII DIN CRAIOVA-SERIA AGRICULTURA, MONTANOLOGIE, CADASTRU, Faculty of Agriculture, The Scientific Conference with International Participation "Durable Agriculture – Agriculture of the Future", Craiova, ISBN 978-606-510-301-6, pag. 84-87, 28-29.11. 2008.
5.	STUDY OF NODULATION CAPACITY AND EFFICACY OF SOME NATIVE AND SELECTED BRADYRHIZOBIUM LUPINII STRAINS.	ŞUMĂLAN RENATA, SCHMIDT BRIGITTA, SUMĂLAN RADU, BEIŢAN CARMEN, CAMEN DORIN	ANALELE UNIVERSITĂȚII DIN CRAIOVA-SERIA AGRICULTURA, MONTANOLOGIE, CADASTRU, Faculty of Agriculture, The Scientific Conference with International Participation "Durable Agriculture – Agriculture of the Future", Craiova, ISBN 978-606-510-301-6, pag. 28-29.11. 2008.
6.	THE INFLUENCE OF FERTILIZATION UPON SPECIFIC	ŞUMĂLAN R., CAMEN D. ,	ANALELE UNIVERSITĂȚII DIN CRAIOVA-SERIA AGRICULTURA,

	LEAF AREA (SLA), LEAF AREA INDEX (LAI), LEAF AREA RATION (LAR) AND DRY MATTER CONTENT IN SOME MAYZE (ZEA MAYS L.) HYBRYDS CULTIVATED IN BANAT AREA.	BEIŢAN CARMEN, ŢUMĂLAN RENATA, SCHMIDT BRIGITTA, POPESCU IOANA, GAŞPAR S., BABĂU MARIANA	MONTANOLOGIE, CADASTRU, Faculty of Agriculture, The Scientific Conference with International Participation "Durable Agriculture – Agriculture of the Future", Craiova , ISBN 978-606-510-301-6, pag. , 28-29.11. 2008.
7.	Research regarding the osmotic stress tolerance of some bean (<i>Phaseolus vulgaris</i> L.) local landraces from Banat area.	Dobrei Carmen, Sumalan R., Camen D. , Berbecea Adina, Radulov Isidora, Velicevici Giancarla, Babau Mariana	Cercetari stiintifice, seria a XII-a, Horticultura si Inginerie genetica, Ed. Agroprint Timisoara, ISSN 1453-1402, pag. 116-118, 15.V.2008.
8.	Research regarding the influence of some unfavorable environmental factors in <i>Phaseolus vulgaris</i> L. landraces from Banat area.	Dobrei Carmen, Camen D. , Sumalan R.	Lucrări şt. Universitatea „Politehnica” Timișoara, Facultatea de Chimie Industrială și Ingineria Mediului, Simpozionul „Environmental Protection and Ecological Education”, Editia a II-a, 05.06.2008, Timisoara, CD.
9.	Physiological responses of Banat's common bean landraces (<i>Phaseolus vulgaris</i> L.) seedlings to osmotic stress.	C.Dobrei, R.Sumalan, D. Camen , G. Velicevici, R. Sumalan, M.Babau, G.Mosoarca	Lucrari stiintifice, U.S.A.M.V.B., Horticultura, seria B, vol. LI, ISSN 1222-5312, Bucuresti, pag. 551-554, 23.V.2008.
10.	The fertilization influence on the beans chemical compositions of some cultivated hybrids maize in Banat area.	Radu Sumalan, Carmen Beinsan, Dorin Camen , Renata Sumalan, Brigitta Schmidt, Ioana Popescu, Sorin Gaspar	Research Journal of Agricultural Science, vol. 41 (1), Agroprint Editorial, Timisoara, ISSN 2066-1843, 2009, pag.511-513.
11.	Influence of salt stress on some local landraces bean (<i>Phaseolus vulgaris</i> L.) photosynthesis and transpiration rate.	Beinsan Carmen, Camen D. , Sumalan R., Schmidt Brigitta, Popescu Ioana	Journal of Horticulture, Forestry and Biotechnology, vol.13, ed. Agroprint Timisoara, ISSN 2066 – 1797, 2009, pag. 204-207.
12.	Researches regarding the physiology of tolerance to osmotic stress of some local landraces of <i>Phaseolus vulgaris</i> L. from Banat area.	Carmen Beinsan, Dorin Camen , Radu Sumalan	Bulletin of University of Agricultural sciences and Veterinary Medicine Cluj Napoca, Horticulture, volume 66 (1), Print ISSN 1843-5254, Electronic ISSN 1843-5394, 2009, pag. 389-396.
13.	Research on the effect of arbuscular mycorrhizae on some physiological indices of lettuce – <i>Lactuca sativa</i> L.	Camen D. , Beinsan Carmen, Ţumălan R., Pasc Mironela	Journal of Horticulture, Forestry and Biotechnology, vol.14(3), 128-130,2010, ISSN 2066-1797. http://www.cabi.org
14.	Research concerning the efficacy and nodulation capacity of some selected Rhizobia strains with specificity for lupin and bean plants.	Renata Maria Ţumălan, Carmen Beinsan, Dorin Camen , Radu Ţumălan, Ancuta Doncean	International Symposium „Trends in the european agriculture development, Faculty of Agriculture, Timișoara, Researches in Biology with implications in the Agricultural

			Sciences, pag.310-313, vol. 42 (2) 1 – 341 (2010), ISSN: 2066-1843, 20-21.05.2010. http://www.copernicus.org
15.	Study concerning the fertilization effect upon quality of beans in some cultivated hybrids maize in Banat area.	Dorin Camen , Radu Șumălan, Carmen Beinșan, Renata Șumălan, Brigitta Schmidt, Ioana Popescu, Sorin Gașpar	International Symposium „Trends in the european agriculture development, Faculty of Agriculture, Timișoara, Researches in Biology with implications in the Agricultural Sciences, vol.42 (3) 1-908 (2010), ISSN: 2066-1843, 20-21.05.2010. http://www.copernicus.org
16.	Research regarding the influence of storage conditions in quality of some apple varieties.	Camen D. , Beinșan Carmen, Nicolae I., Șumălan Renata, Doncean Ancuța, Șumălan R.	Journal of Horticulture, Forestry and Biotechnology Timisoara, vol.15(1), pag.196-198, ISSN 2066-1797, 2011.
17.	Study of fungal load of pome fruits, hazardous factor for quality maintaining and ensuring the consumer safety.	Șumălan Renata Maria, Doncean Ancuța, Șimonea Luciana, Șumălan R., Camen D. , Beinșan Carmen	Journal of Horticulture, Forestry and Biotechnology Timisoara, vol.15(2), pag.147-151, ISSN 2066-1797, 2011.

- în volumele unor conferințe internaționale

Nr. Crt.	Titlul	Autorii	Locul publicării
0	1	2	3
1.	Studies regarding tailings pond water derived from mining activities over <i>Hordeum vulgare</i> L. Germination influence.	Carmen Dobrei, G.Mosoarca, R.Sumalan, D.Camen , P.Negrea, Adina Negrea, Lavinia Lupa	Research people and actual task on multidisciplinary sciences, First Conference, 6-8 June 2007, Lozenec, Bulgaria, volume 1, p.71-75, ISBN 978-954-91147-3-7.
2.	Research on the biodiversity of the local bean cultivars (<i>Phaseolus vulgaris</i> L.) present in the Banat area in the view of their utilization in breeding programs.	Sumalan R., Carmen Dobrei, D.Camen , Adina Berbecea, Isidora Radulov, Renata Sumalan, Mariana Babau, G.Mosoarca	First Symposium on Horticulture in Europe, International Society for Horticultural Science, Vienna, Austria, pag.270, ISSN 1996-9449, 17-20 II 2008.
3.	Salinity tolerance in some <i>Phaseolus vulgaris</i> L.	R.Sumalan, D. Camen , Carmen Dobrei	Proceedings.43 rd Croatian and 3 rd International Symposium on Agriculture, Opatija, Croatia, pag.371-374, 18-21 II 2008.

	Landraces from the Banat area.		
4.	Study concerning salt stress effect on leaf area dynamics and chlorophyll content in four bean local landraces from Banat area.	Carmen Beinsan, Dorin Camen , Radu Sumalan, Mariana Babau	44 th Croatian and 4 th International Symposium on Agriculture, Faculty of Agriculture, Opatija, Croatia, 16-20 february, ISBN 978-953-6331-67-3, 2009, pag. 416-419.
5.	Study regarding the influence of saline stress on transpiration's intensity and leaf area of some <i>Phaseolus vulgaris</i> L. landraces from Banat area.	Carmen Beinsan, D. Camen , R. Sumalan, Brigitta Schmidt, Ioana Popescu	Proceedings of the Second International Conference, Bulgarian National Multidisciplinary Scientific Network of the Professional Society for Research work, volume 1, Lozenec, Bulgaria, 10-12 june, ISSN 1313-7735, 2009, pag. 252-255.
6.	Maize bioproductivity in the context of the climate changes – present and perspectives -	Şumălan R.L., Carmen Beinşan, Renata Şumălan, D.Camen , S.Gaşpar, S.Ciulcă	3 rd International Seminar „Crop Science for Food Security, Bioenergy and Sustainability”, 1-3.06.2010, Szeged, Hungary. http://sites.google.com/site/3rdifdsdaaseminar
7.	Studies regarding tailing pond water derived from mining activities over <i>Hordeum vulgare</i> L. germination influence	Carmen Dobrei, R. Şumălan, D. Camen , G. Moşoarcă	Research people and actual tasks on multidisciplinary sciences, Lozenec, Bulgaria, 2007
8.	Responses of the elements of the antioxidant defence mechanisms of vegetable genotypes under drought stress	Jolan Csiszar, Irma Tari, Agnes Szepesi, Agnes Galle, Bernadette Bartha, Szilvia Bajkal, Dalma Zeller, Agnes Vashegyi, Attila Pecsvaradi, Ferenc Horvat, Lazăr A., Camen D. , Mihaela Staicu, Cerasela Petolescu, Laura Gabor, Laszlo Erdei	Innovation and education of experts in applied plant biology, Szeged 2004

- în reviste ISI

Nr. Crt.	Autori	Anul publicării	Titlul lucrării	Locul apariției factor impact
1.	Carmen Beinsan, Giannin Mosoarca, Radu Sumalan, Dorin Camen , Petru Negrea, Adina	2009	Studies regarding tailings pond seepage water from mining activities over <i>Avena sativa</i> L.	Notulae Botanicae Horti Agrobotanici Cluj Napoca, Print ISSN 0255-965X;

	Negrea		Germination influence.	Electronic ISSN 1842-4309, Not. Bot. Hort. Agrobot Cluj 37(1) 2009.
2.	Tari, Irma; Camen, D. ; Coradini, Giancarla; Csiszar, Jolan; Fediuc, Erika; Gemes, Katalin; Lazar, A.; Madosa, E.; Mihacea, Sorina; Poor, P.; Postelnicu, Simona; Staicu, Mihaela; Szepesi, Agnes; Nedelea, G.; Erdei, L	2008	Changes in chlorophyll fluorescence parameters and oxidative stress responses of bush bean genotypes for selecting contrasting acclimation strategies under water stress	ACTA BIOLOGICA HUNGARICA, 59 (3), pp. 335-345 f.imp: 0,179

Ing. Dorin Camen